



ARAŞTIRMA-GELİŞTİRME SÜREÇLERİNDE PUKÖ DÖNGÜSÜ

2020-2024 STRATEJİK PLANI

ARAŞTIRMA POLİTİKA VE STRATEJİLERİ

- Öncelikli Araştırma Stratejilerinin Belirlenmesi
- AR-GE Performans Göstergelerinin Belirlenmesi

P
L
A
N
L
A

ARAŞTIRMA-GELİŞTİRME HEDEFLERİ

- Bilimsel Araştırma Projeleri (BAP) Hedefleri
- Araştırma Merkezlerinin Hedefleri
- Akademik Çalışma Yürüten Personelin Hedefleri

ARAŞTIRMA-GELİŞTİRME FAALİYETLERİNİN GERÇEKLEŞTİRİLMESİ

- Uygulama ve Araştırma Merkezleri
- Faaliyet Gerçekleştiren Akademik Birimler

U
Y
G
U
L
A

ARAŞTIRMA GELİŞTİRME ÇIKTILARININ İZLENMESİ

- Stratejik Plan İzleme ve Değerlendirme Raporları
- BAP Raporları
- Uygulama ve Araştırma Merkezleri Faaliyet Raporları
- Bilimsel Yayın Performans Değerlendirmesi
- Paydaş Geri Bildirimleri
- Birim İç Değerlendirme Raporları

K
O
N
T
R
O
L
E
T

Ö
N
L
E
M
A
L

5 YILLIK ÇEVİRİM

PAYDAŞ
GÖRÜŞLERİ

1 YILLIK ÇEVİRİM

İYİLEŞTİRME PLANLARI

ARAŞTIRMA GELİŞTİRMEDE PUKÖ SÜREÇLERİ



Stratejik planda belirlenen misyon, vizyon, amaç ve hedeflerin dikkate alınması

Araştırma geliştirme ile eğitim öğretim arasında bağ oluşturacak politikaların belirlenmesi

Sürdürülebilir Kalkınma Amaçları, Kalkınma Planları, YÖK ve AB tarafından belirlenen öncelikli alanlar dikkate alınarak araştırma stratejilerinin ve öncelikli alanların belirlenmesi

Farklılaşma stratejilerinin belirlenmesi

Araştırma Projeleri başvurularının planlanması ve teşvik edilmesi

Uygulama ve Araştırma Merkezlerindeki faaliyetlerin planlanması

Akademik personelin uygulama, araştırma-geliştirme performansını izlemek üzere geçerli olan tanımlı süreçlerin (yönetmelik, yönerge, rehber vb.) oluşturulması

Ar-GE hedeflerinin güncellenmesi

Performans göstergelerinin değerlendirilmesi ve güncellenmesi

Üniversitenin fiziki, teknik ve demirbaş altyapısının iyileştirilmesi

Yeni iş birliklerinin oluşturulması

Hizmet içi eğitimlerin düzenlenmesi

Araştırma Projeleri hazırlığı, başvuruları ve yürütülmesi

Bilimsel Araştırma Projeleri (BAP) ilanı, başvuruları ve yürütülmesi

Öğrencilerin araştırma faaliyetlerine katılımlarının sağlanması

Sektör buluşmaları gerçekleştirerek paydaş iş birlikleri oluşturulması

Bilimsel yayınların teşvik edilmesi

Akademik personelin araştırma geliştirme performansının takdiri ve ödüllendirilmesi

Stratejik Plan performans göstergeleri değerlendirilmesi

İlgili raporların incelenmesi (Faaliyet raporları, birim içi değerlendirme raporları vb.)

Araştırma faaliyetleri, projeler ve iş birlikleri ile ilgili geri bildirimler alınması

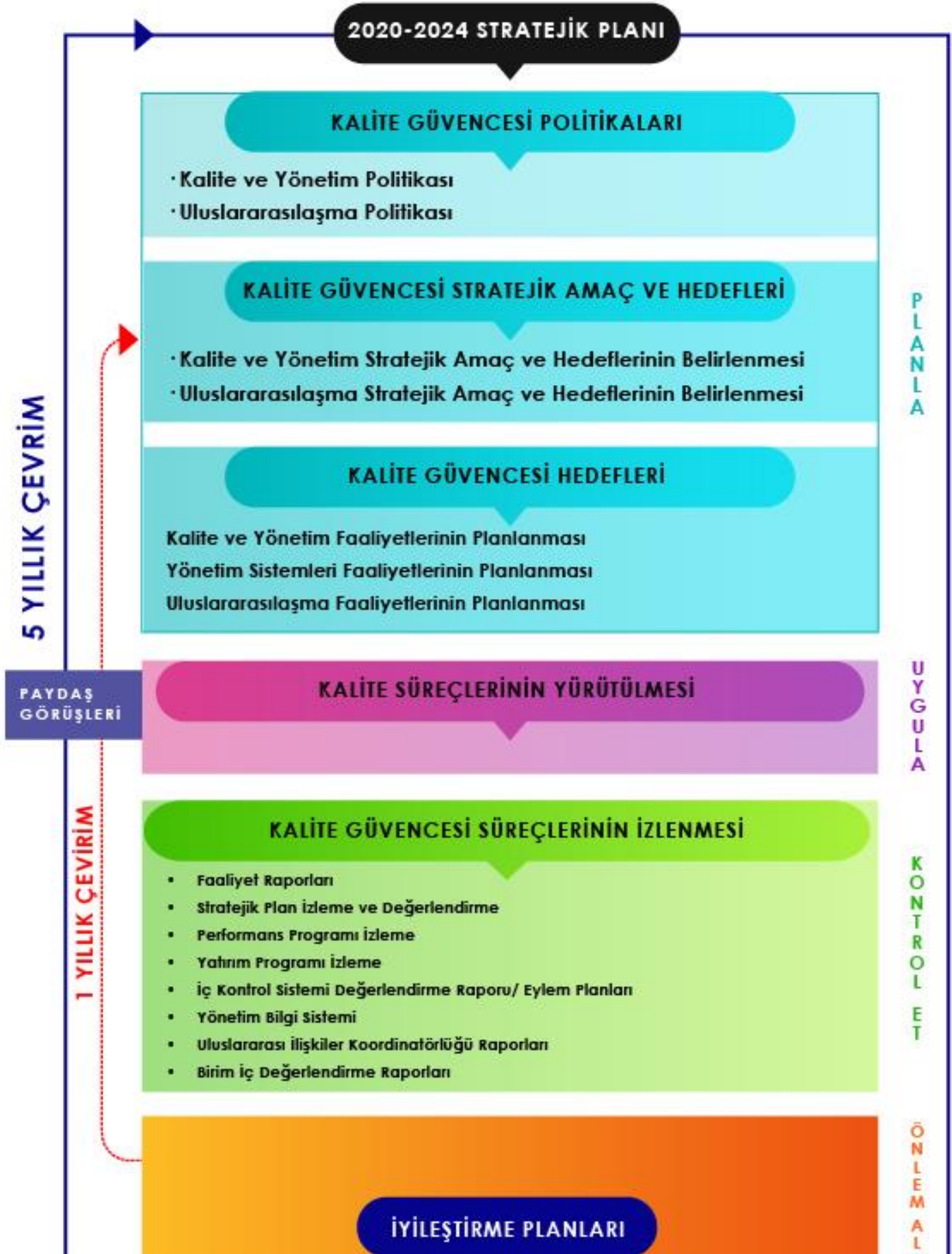
Paydaş anketterinin değerlendirilmesi



MİMAR SİNAN GÜZEL SANATLAR ÜNİVERSİTESİ



KALİTE GÜVENCE SİSTEMİ SÜREÇLERİNDE PUKÖ DÖNGÜSÜ



KALİTE GÜVENCE SİSTEMİ PUKÖ SÜREÇLERİ



Stratejik planda belirlenen misyon, vizyon, amaç ve hedeflerin dikkate alınması

Performans Programı ve İdare Faaliyet Raporunun dikkate alınması

Kalite politikalarının dikkate alınması

Paydaş anketlerinin değerlendirilmesi

Süreçlerin kanun, yönetmelik ve Kalite Güvence Yönergesi kapsamında sürdürülmesi

Akreditasyon çalışmalarının sürdürülmesi

Bilgi Yönetim Sisteminin kurum içi süreçleri desteklemesi

Kaynak ve süreçlerin iyileştirilmesi, performans göstergelerinin değerlendirilmesi ve güncellenmesi

Kalite politikalarının güncellenmesi

Hizmet içi eğitimlerin düzenlenmesi

İlgili raporların incelenmesi (Stratejik plan izleme raporu, faaliyet raporları, birim iç değerlendirme raporları, Unimetrics)

Memnuniyet ve beklenti anketlerinin değerlendirilmesi

Uluslararasılaşma süreçleri için ULİK faaliyet raporu ve Ulusal Ajans Raporunun incelenmesi



MİMAR SİNAN GÜZEL SANATLAR ÜNİVERSİTESİ



TOPLUMSAL KATKI SÜREÇLERİNDE PUKÖ DÖNGÜSÜ

2020-2024 STRATEJİK PLANI

TOPLUMSAL KATKI POLİTİKA VE STRATEJİLERİ

- Bölüm Misyonu ve Amaç
- Program Misyonu ve Amaç

P
L
A
N
L
A

TOPLUMSAL KATKI UYGULAMALARININ HEDEFLERİ

- Toplumsal Katkı Faaliyetlerinin Hedeflerinin Belirlenmesi
- Toplumsal Katkı Faaliyetlerinin Planlanması

U
Y
G
U
L
A

TOPLUMSAL KATKI FAALİYETLERİNİN GERÇEKLEŞTİRİLMESİ

TOPLUMSAL KATKI UYGULAMALARININ ÇIKTILARININ ÖLÇÜLMESİ

- Stratejik Plan Performans Göstergeleri
- Toplumsal Katkı Performans Göstergeleri
- İlgili Birimlerin Toplumsal Katkı Uygulamalarının Değerlendirilmesi
- Birim İç Değerlendirme Raporları

K
O
N
T
R
O
L
E
T

Ö
N
L
E
M
A
L

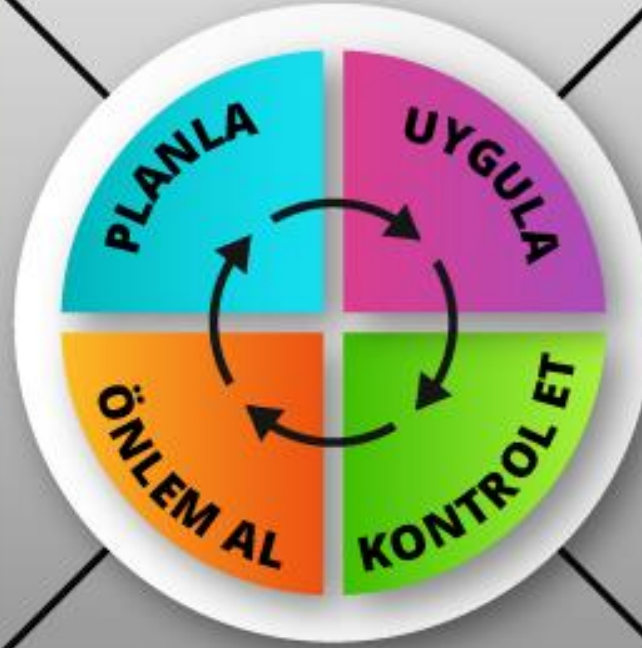
İYİLEŞTİRME PLANLARI

5 YILLIK ÇEVİRİM

PAYDAŞ
GÖRÜŞLERİ

1 YILLIK ÇEVİRİM

TOPLUMSAL KATKI PUKÖ SÜREÇLERİ



Stratejik planda belirlenen misyon, vizyon, amaç ve hedeflerin dikkate alınması

Toplumsal katkı ile ilgili kanun, yönetmelik ve ölçütlerin dikkate alınması

Toplumsal katkı için ihtiyaç analizi yapılması

Toplumsal katkı politikasının belirlenmesi

Toplumsal katkı ortamının oluşturulması ve ilgili birim kadrosunun oluşturulması

Paydaş görüşlerinin planlamaya yansıtılması

Toplumsal katkı faaliyetlerinin ve projelerinin uygulanması Ek-6

Toplumsal katkı için öğretim yöntem ve tekniklerinin uygulanması

Yaşam boyu öğrenmeye yönelik öğrenme-öğretme süreçlerinin uygulanması

Yeni yöntem ve tekniklerin belirlenmesi

İç ve dış paydaş görüşlerinin toplumsal katkı çalışmalarına yansıtılması

Toplumsal katkı uygulamalarının güncellenmesi

Yeni paydaşların belirlenmesi

Topluma katkı sağlayan faaliyet ve hizmetlerin etkinliği ve verimliliğinin ölçülmesi

Toplumsal katkı çıktılarının ölçülmesi ve değerlendirilmesi

Dış paydaş değerlendirmelerinin alınması

İlgili birimlerin yıllık durum raporlarının hazırlanması



MİMAR SİNAN GÜZEL SANATLAR ÜNİVERSİTESİ

Stratejik planda belirlenen misyon, vizyon, amaç ve hedeflerin dikkate alınması

Eğitim-öğretim ile ilgili kanun, yönetmelik ve ölçütlerin dikkate alınması

İhtiyaç analizi yapılması

Eğitim-öğretim politikasının belirlenmesi

Paydaş görüşlerinin planlamaya yansıtılması

Kazanım, çıktı, içerik, öğrenme-öğretme ve ölçme değerlendirme süreçlerinin tasarlanması

Üst yönetimin ilgili birimleri koordine etmesi

EĞİTİM-ÖĞRETİMDE PUKÖ SÜREÇLERİ



Eğitim-öğretim programlarının uygulanması

Ek-7

Eğitim-öğretim ve sınav yönetmeliklerinin uygulanması

Tanımlı ölçme değerlendirme süreçlerinin uygulanması

Öğrenci memnuniyet anketlerinin uygulanması

Ders ve program iyileştirme raporlarının oluşturulması

Yeni ders/program tekliflerinin hazırlanması

Hizmet içi eğitimlerin düzenlenmesi

Program yeterliliklerinin kontrol edilmesi

Ders ve öğretim elemanı değerlendirme anketlerinin değerlendirilmesi

İç değerlendirme raporlarının oluşturulması

İç ve dış paydaş memnuniyet anketlerinin değerlendirilmesi



MİMAR SİNAN GÜZEL SANATLAR ÜNİVERSİTESİ



EĞİTİM-ÖĞRETİM SÜREÇLERİNDE PUKÖ DÖNGÜSÜ

2020-2024 STRATEJİK PLANI

EĞİTİM-ÖĞRETİM POLİTİKA VE STRATEJİLERİ

- Bölüm Misyonu ve Amaç
- Program Misyonu ve Amaç

P
L
A
N
L
A

EĞİTİM-ÖĞRETİM HEDEFLERİ

- Program Çıktıları
- Program Tasarımı ve Onayı

EĞİTİM-ÖĞRETİM PROGRAMLARININ UYGULANMASI

U
Y
G
U
L
A

EĞİTİM-ÖĞRETİM ÇIKTILARININ İZLENMESİ

- Program Çıktılarının ve Ders Öğrenme Çıktılarının İzlenmesi
- Program Uygulayan Birimin Amaç ve Hedefleri, Program Yeterlilikleri, TYYÇ
- Programa İlişkin Değerlendirme Raporu Hazırlanması
- Bölüm/Fakülte/ Konservatuvar/Yüksekokul/Meslek Yüksekokulu/ Enstitü Kurullarında Değerlendirme
- Kurul ve Komisyonlarında Değerlendirme (Eğitim Komisyonu, Kalite Komisyonu)

K
O
N
T
R
O
L
E
T

İYİLEŞTİRME PLANLARI

Ö
N
L
E
M
A
L

5 YILLIK ÇEVİRİM

PAYDAŞ
GÖRÜŞLERİ

1 YILLIK ÇEVİRİM