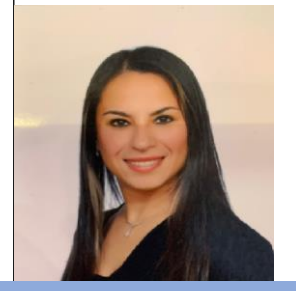


**YARI ZAMANLI AKADEMİK PERSONEL
BİLGİ FORMU**



Ek-9

Adı ve Soyadı:	Gülcan Gülçüoğlu
Akademik Unvanı:	Öğretim Görevlisi
E-posta:	gulcan.gulcuoglu@yz.msgsu.edu.tr

Eğitim Bilgileri:

Derece	Bölüm/Program	Üniversite	Yıl
Lisans	Piyano Arp ve Gitar(Piyano)	Mimarsinan Sinan Güzel Sanatlar Üniversitesi İstanbul Devlet Konservatuvarı	2011-2017
Y. Lisans	Piyano Arp ve Gitar(Piyano)	Mimarsinan Sinan Güzel Sanatlar Üniversitesi İstanbul Devlet Konservatuvarı	2017-...
Doktora/Sanatta Yeterlilik			

Akademik Unvanlar/Görevler/Deneyimler: (Daha fazlası için alta satır ekleyiniz.)

Görev Unvanı	Tanımı	Görev Yeri	Yıl
Öğretim Görevlisi	Korrepetisyon ve Yardımcı Piyano	Konservatuvar	2017/...

**MSGSÜ'de Verdiği Dersler (Daha önce ders verildiyse doldurulacak.)
(Daha fazlası için alta satır ekleyiniz.)**

Akademik Yıl	Dönem	Ders Adı	Zorunlu/Seçmeli
2017-2022	Güz	Korrepetisyon ve Yardımcı Piyano	
	Bahar	Korrepetisyon ve Yardımcı Piyano	
2022-2023	Güz	Yardımcı Piyano	
	Bahar	Yardımcı Piyano	

Diğer Kurumlarda Verdiği Dersler (Daha fazlası için alta satır ekleyiniz.)

Akademik Yıl	Dönem	Ders Adı	Kurum Adı
19xx-xxxx	Güz		
	Bahar		
20xx-xxxx	Güz		

	Bahar		

Yabancı Dil	Seviyesi (Sınav Adı ile Birlikte Notu veya A1/A2/B1/B2/C1/C2 düzeyi) (Daha fazlası için alta satır ekleyiniz.)
İngilizce	B1

Alanında Yayın (Daha fazlası için alta satır ekleyiniz.)
1.
2.
3.
4.
Alanında Eser (Daha fazlası için alta satır ekleyiniz.)
1.
2.
3.
4.
Ödül (Daha fazlası için alta satır ekleyiniz.)
1.
2.
3.
4.
Sanatsal Faaliyetler (Daha fazlası için alta satır ekleyiniz.)
1.
2.
3.
4.
Bilimsel Araştırma Projeleri (Daha fazlası için alta satır ekleyiniz.)
1.
2.
3.
4.
Tez Danışmanlıkları (Daha fazlası için alta satır ekleyiniz.)
1.
2.
3.
4.