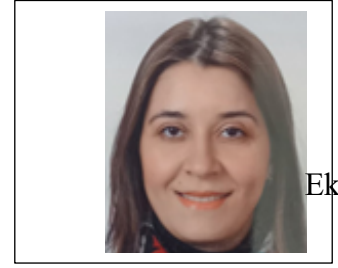


**YARI ZAMANLI AKADEMİK PERSONEL
BİLGİ FORMU**



Ek-8

Adı ve Soyadı:	Gülferm BİNGÖL ODABAŞI
Akademik Unvanı:	Mimar / Öğretim Görevlisi
E-posta:	gulfem.odabasi@yz.msgsu.edu.tr

Eğitim Bilgileri:

Derece	Bölüm/Program	Üniversite	Yıl
Lisans	Mimarlık	Mimar Sinan Güzel Sanatlar Üniversitesi	1993
Y. Lisans			
Doktora/Sanatta Yeterlilik			

Akademik Unvanlar/Görevler/Deneyimler: (Daha fazlası için alta satır ekleyiniz.)

Görev Unvanı	Tanımı	Görev Yeri	Yıl

**MSGSÜ’de Verdiği Dersler (Daha önce ders verildiyse doldurulacak.)
(Daha fazlası için alta satır ekleyiniz.)**

Akademik Yıl	Dönem	Ders Adı	Zorunlu/Seçmeli
2019-2020	Güz		
	Bahar	Yapı Bilgisi1 (Uygulama)	Zorunlu
2020-2021	Güz		
	Bahar	Yapı Bilgisi 1(Uygulama)	Zorunlu
2021-2022	Güz		
	Bahar	Yapı Bilgisi 1 (Uygulama)	Zorunlu
2022-2023	Güz	Yapı Bilgisi 1 (Uygulama)	Zorunlu
		Yapı Bilgisi 2 (Uygulama)	Zorunlu
	Bahar	Yapı Bilgisi 1(Uygulama)	Zorunlu
		Yapı Bilgisi 2 (Uygulama)	Zorunlu

Diğer Kurumlarda Verdiği Dersler (Daha fazlası için alta satır ekleyiniz.)			
Akademik Yıl	Dönem	Ders Adı	Kurum Adı
19xx-xxxx	Güz		
	Bahar		
20xx-xxxx	Güz		
	Bahar		

Yabancı Dil	Seviyesi (Sınav Adı ile Birlikte Notu veya A1/A2/B1/B2/C1/C2 düzeyi) (Daha fazlası için alta satır ekleyiniz.)
İngilizce	B1
İtalyanca	A2

Alanında Yayın (Daha fazlası için alta satır ekleyiniz.)
1.
2.
3.
4.
Alanında Eser (Daha fazlası için alta satır ekleyiniz.)
1.
2.
3.
4.
Ödül (Daha fazlası için alta satır ekleyiniz.)
1.
2.
3.
4.
Sanatsal Faaliyetler (Daha fazlası için alta satır ekleyiniz.)
1.
2.
3.
4.
Bilimsel Araştırma Projeleri (Daha fazlası için alta satır ekleyiniz.)
1.
2.
3.
4.
Tez Danışmanlıkları (Daha fazlası için alta satır ekleyiniz.)
1.
2.
3.
4.