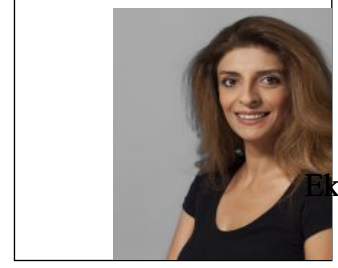


YARI ZAMANLI AKADEMİK PERSONEL
BİLGİ FORMU

Adı ve Soyadı:	Yelda Baskın
Akademik Unvanı:	Öğretim Görevlisi
E-posta:	yeldabaskin@gmail.com



Ek-80

Eğitim Bilgileri:

Derece	Bölüm/Program	Üniversite	Yıl
Lisans	Sahne Sanatları / Tiyatro	Mimar Sinan Güzel Sanatlar Üniversitesi	2002
Y. Lisans	Sinema	Marmara Üniversitesi Sosyal Bilimler Fakültesi	2011
Doktora/Sanatta Yeterlilik			

Akademik Unvanlar/Görevler/Deneyimler: (Daha fazlası için alta satır ekleyiniz.)

Görev Unvanı	Tanımı	Görev Yeri	Yıl

MSGSÜ'de Verdiği Dersler (Daha önce ders verildiyse doldurulacak.)
(Daha fazlası için alta satır ekleyiniz.)

Akademik Yıl	Dönem	Ders Adı	Zorunlu/Seçmeli
2021-2022	Güz	Sahne III	Z
	Bahar	Sahne IV	Z
2022-2023	Güz	Sahne III	Z
	Bahar	Sahne IV	Z

Diğer Kurumlarda Verdiği Dersler (Daha fazlası için alta satır ekleyiniz.)

Akademik Yıl	Dönem	Ders Adı	Kurum Adı
2022-2023	Güz	Mezuniyet Projesi/Sahne dersi	Kadir Has Üniversitesi
	Bahar		
20xx-xxxx	Güz		

	Bahar		

Yabancı Dil	Seviyesi (Sınav Adı ile Birlikte Notu veya A1/A2/B1/B2/C1/C2 düzeyi) (Daha fazlası için alta satır ekleyiniz.)

Alanında Yayın (Daha fazlası için alta satır ekleyiniz.)
1.
2.
3.
4.
Alanında Eser (Daha fazlası için alta satır ekleyiniz.)
1.(Yönetmen olarak) Seni Seviyorum Türkiye (BBT)
2. (Yönetmen olarak) Yaftalı Tabut (İBBŞT)
3. (Yönetmen olarak) Fosforlu Cevriye (İBBŞT)
4.(Oyuncu olarak) Gülünç Karanlık, Hizmetçiler (BBT)
Ödül (Daha fazlası için alta satır ekleyiniz.)
1. Sadri Alışık Jüri Özel Ödülü (Gülünç Karanlık)
2. Ekin Yazın Dostları En İyi Kadın Oyuncu (Hizmetçiler)
3. Yeni tiyatro Dergisi En İyi Yardımcı Kadın Oyuncu (Gülünç Karanlık)
4.
Sanatsal Faaliyetler (Daha fazlası için alta satır ekleyiniz.)
1.
2.
3.
4.
Bilimsel Araştırma Projeleri (Daha fazlası için alta satır ekleyiniz.)
1.
2.
3.
4.
Tez Danışmanlıkları (Daha fazlası için alta satır ekleyiniz.)
1.
2.
3.
4.